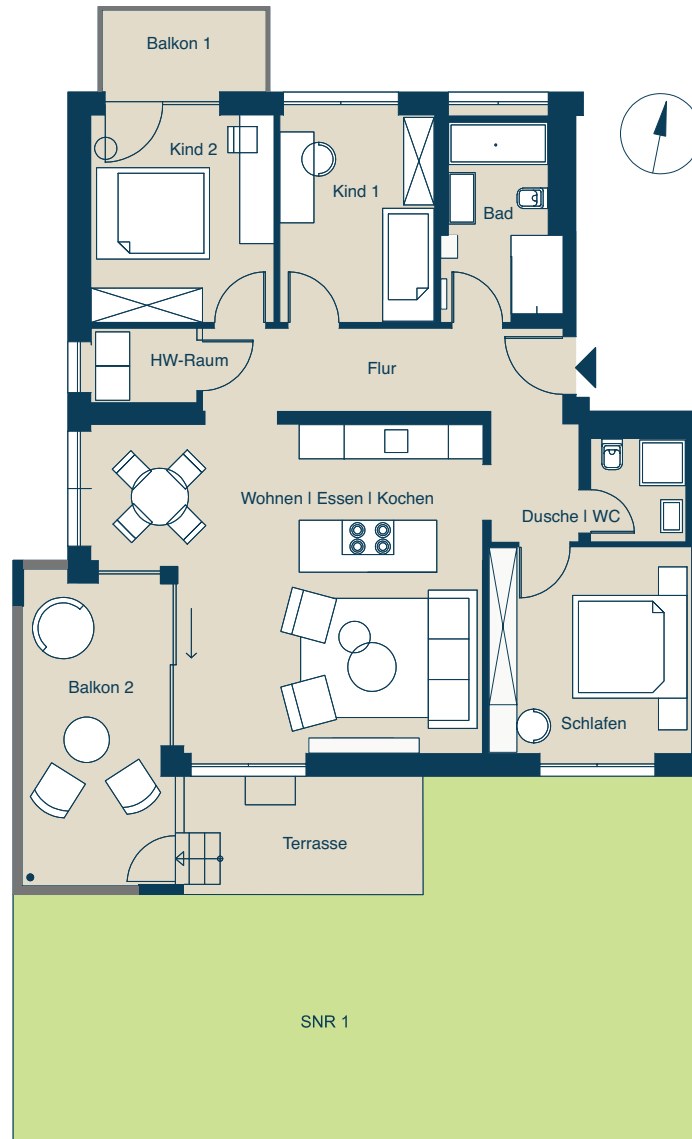


EG

WOHNUNG 1



BAUTRÄGER



nach §10 Absatz 2 Nummer 1 MaBV

OES Immobilien GmbH & Co. Besitz KG

www.oes-immobilien.de

INFORMATIONEN & VERTRIEB

Dr. Trende Immobilien (Nachf.) | Piotr Zelazny

+49 (0) 3362 883 878

post@dr-trende.de | www.dr-trende.de

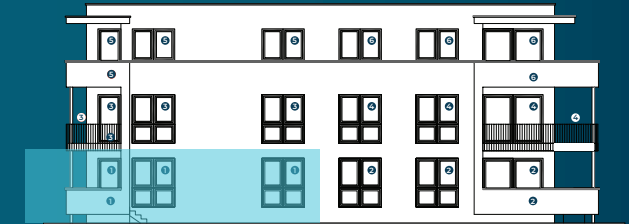
Planungsstand 10.02.2022. Abweichungen aufgrund behördlicher Auflagen und von Planungsänderungen bleiben vorbehalten. Die dargestellte Möblierung sowie Einbauküche und Einbauschränke sind nicht Bestandteil des Kaufgegenstandes.

FEINE DAHME

IDYLLISCHE RESIDENZEN AN DER DAHME

WOHNUNG 1 | EG | 4 ZIMMER | 102,89 M²

Wendenschloßstraße 419, 12557 Berlin



Südansicht

WOHNUNG 1 EG	WOHNFLÄCHE
Wohn-Ess-Koch	33,28 m ²
Schlafzimmer	12,71 m ²
Kind 1	9,66 m ²
Kind 2	11,46 m ²
Bad	6,44 m ²
Dusch-WC	2,92 m ²
Flur	12,66 m ²
HW-Raum	2,34 m ²
Balkon 1*	2,08 m ²
Balkon 2*	6,82 m ²
Terrasse**	2,52 m ²
WOHNFLÄCHE	102,89 m²
Kellerabteil (Nutzfläche)	20,91 m ²
Gartenanteil (Sondernutzungsrecht)	ca. 69 m ²

*Balkone sind zu 50% in der Wohnfläche enthalten.

**Die Terrasse ist zu 25% Prozent in der Wohnfläche enthalten.